

# Vold setter seg i barnehjernen

Psykologspesialist Per Isdal

”Alternativ til Vold”

*Alternativ til*

**WORLD**

## Norway

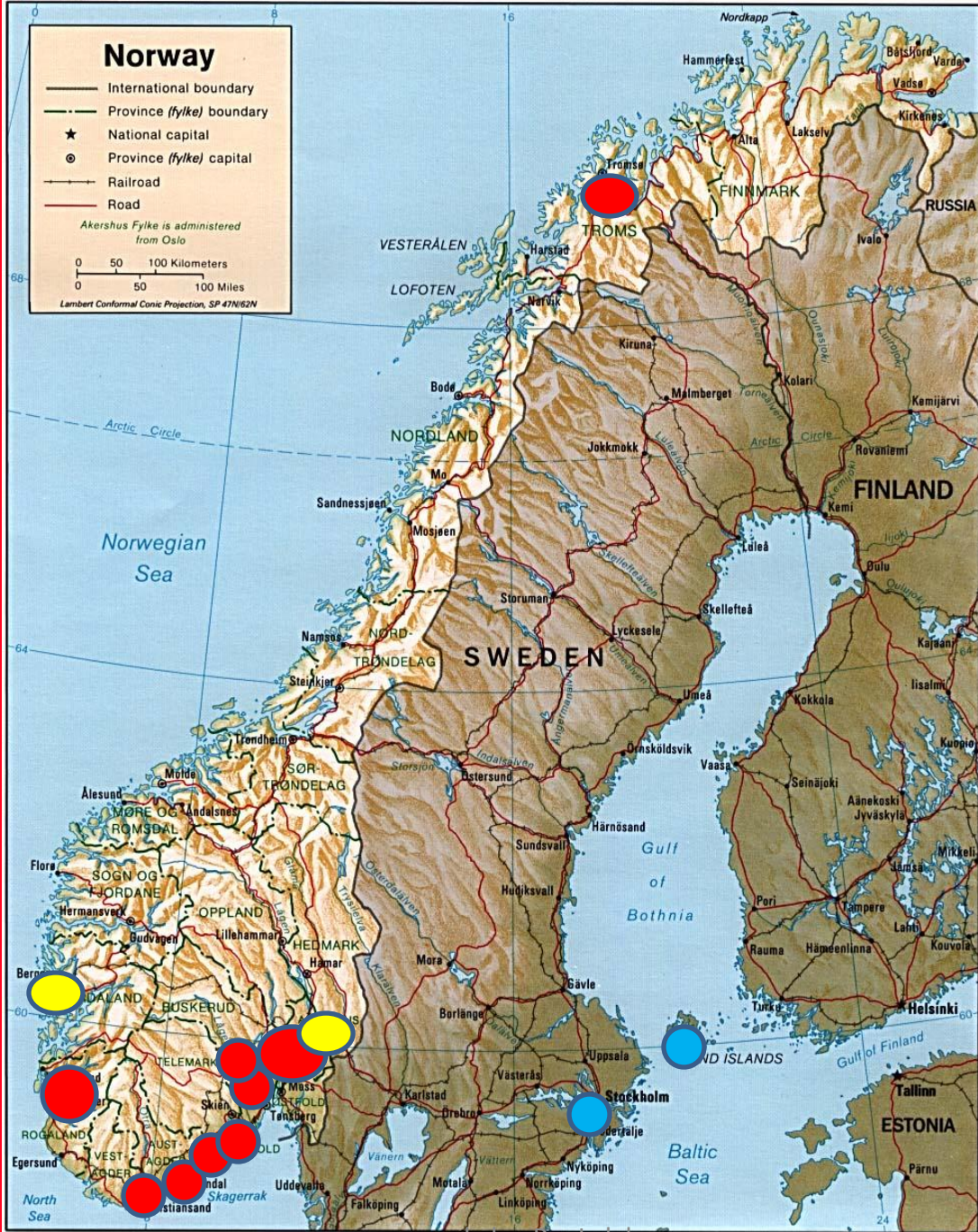
- International boundary
- Province (*fylke*) boundary
- ★ National capital
- ⊙ Province (*fylke*) capital
- Railroad
- Road

Akershus Fylke is administered from Oslo

0 50 100 Kilometers

0 50 100 Miles

Lambert Conformal Conic Projection, SP 47N/62W



# Årsaker til barn/unges vold

To hovedfaktorer forklarer mest av volden

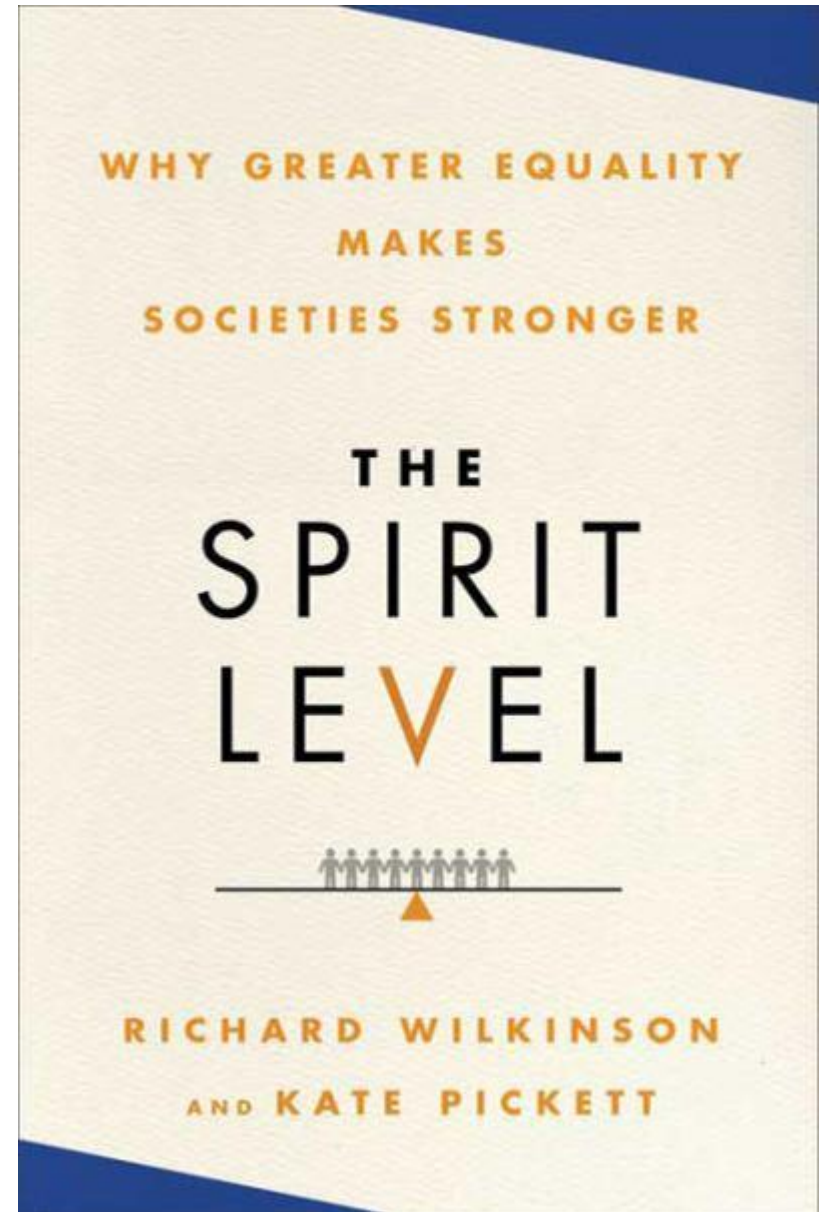
1. Relativ **fattigdom**

2. Tidligere utsatt for **vold**

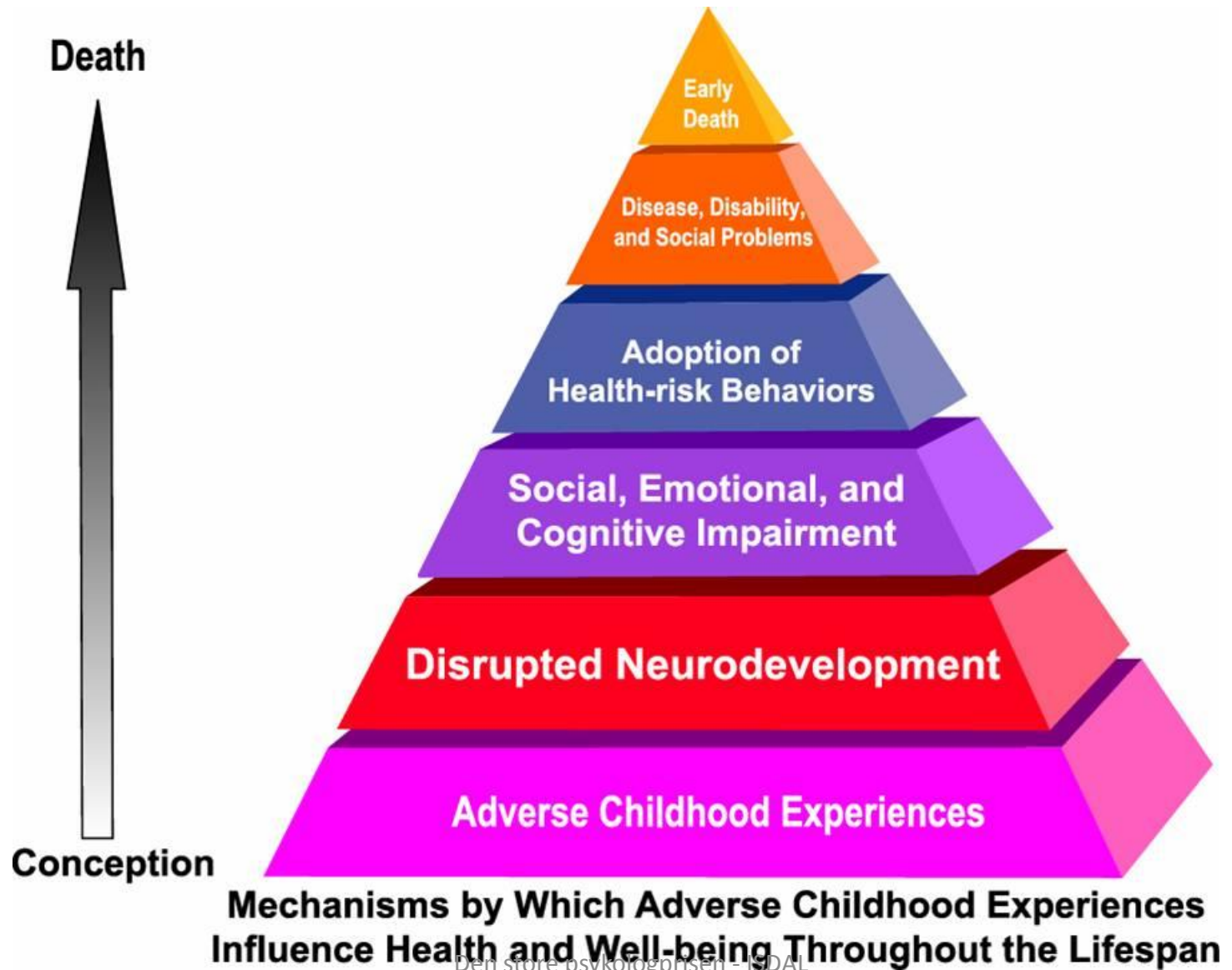
Tommelfingerregel: jo alvorligere voldsproblem – desto større sannsynlighet for voldsoppvekst. F.eks. parenticid

MAKT og  
AVMAKT

Fattigdom og  
Ulikhet



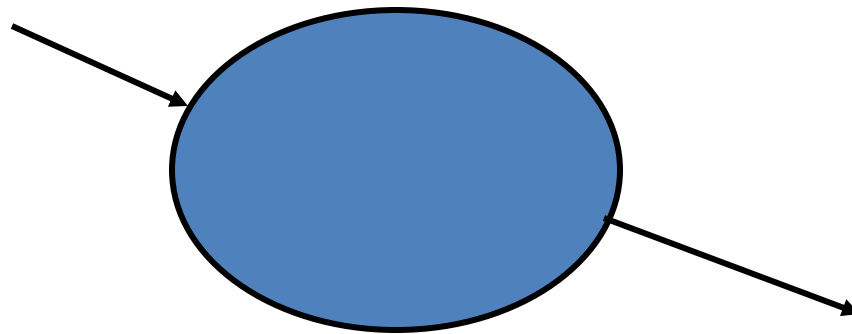
# Vincent Fellitti: ACE-studiet



# Fokus på sammenheng

- **VOLD AVLER VOLD: VOLDEN KOMMER UT ET ANNET STED ENN DER DEN KOMMER INN**

**INNTRYKK**



**UTTRYKK**

**UTFORDRINGEN ER Å KLARE Å SE SAMMENHENGEN**  
**Barn tar ut sine reaksjoner der det ikke er farlig**

# PERSPEKTIVSKIFT

Vi må gå fra **løsningsfokus**  
og over til **meningsfokus**

- Hva er barnets atferd et **uttrykk** for?
- Hva forteller barnet med atferden sin?
- Hva kan denne atferden henge sammen med?
- Hva skjer ellers i dette barnets liv?
- Opplever dette barnet noe skremmende, vanskelig, ubehagelig? Hva gjør dette barnet urolig, ukonsentrert eller redd?



# Fokus på symptomet....

Barnets atferd er **symptomet**

- Hva, hvor, når hvordan?
- Hva er ”mønsteret”
- Hva er følelsene?
- Hvilken historie forteller symptomet?

**Symptomet skal ikke tas bort (løsningsfokus),  
det skal forstås (meningsfokus)**

# Fokus på kontekst

Hva er kontekst, utgangspunkt og ramme for barnets atferd?

- Hvordan har barnet det
- Hva skjer i barnets familie
- **Tabuer og skjulte historier** (vold, rus, overgrep, mobbing, omsorgssvikt, foreldres tilknytningsvansker etc.) - **Hvem skal du spørre?**
- Sansemessig og fysiologisk

(Politiet vet at når en kvinne blir drept er det over 50% sannsynlighet for at det var ektemannen som gjorde det. Vi vet at når et barn har alvorlige atferdsvansker så er det ?% sannsynlighet for at dette barnet opplever noe traumatisk og vanskelig i sin familie. ATV-Ung: over 80% av ungdommene var traumatisert vold i sine familier)

**Når atferdsvansker er barnets normale reaksjoner på noe som er veldig galt og unormalt i barnets liv**

# HENRIK 6 ÅR

- ET VOLDELIG BARN
- 50 VOLDSEPIKISODER PR. DAG
- HVER GANG HAN SKAL SPISE MAT
- BARNETS SYMPTOM FORTELLER EN HISTORIE
- **VOLD INN** ET ANNET STED ENN **VOLD UT**
- DEN "GODE FAR" OG DEN "DÅRLIGE MOR"

# DEN SÅRBARE HJERNEN

**BARN ER FØDT MED EN SVÆRT UFERDIG HJERNE, HJERNEN  
UTVIKLES GJENNOM ERFARING (STIMULERING)**

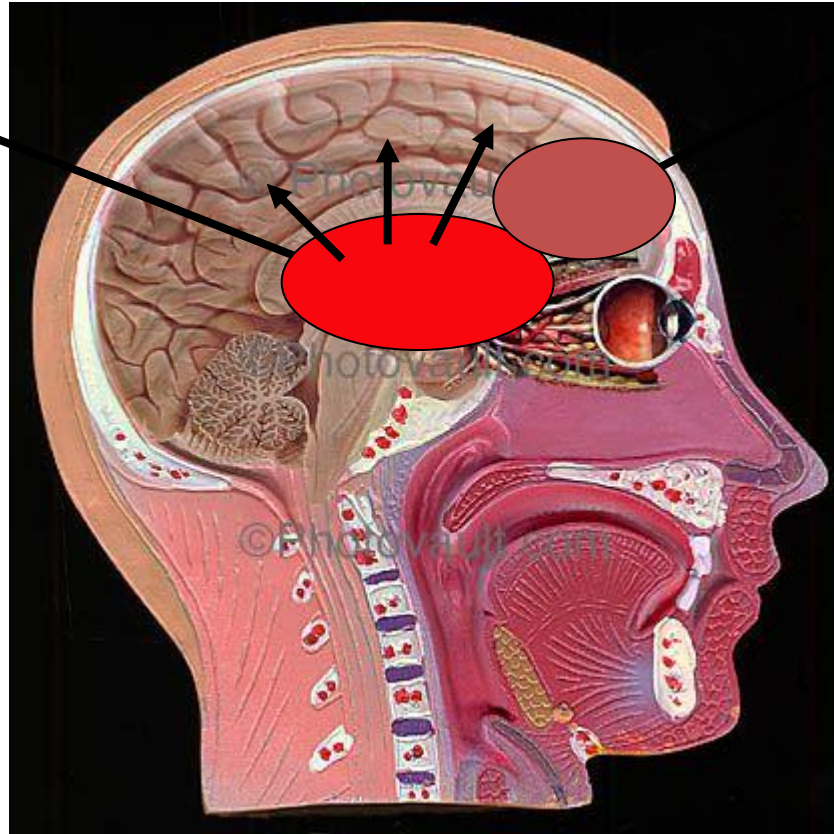
**HJERNEN UTVIKLES PÅ DEN MÅTEN AT DE DELER SOM  
BRUKES/STIMULERES VIL VOKSE, DE SOM IKKE BRUKES VIL  
IKKE UTVIKLE SEG. **Bruce Perry – Child Trauma Academy**  
(USE-DEPENDENT)**

**HVORDAN BLIR HJERNEN TIL TRAUMATISERTE BARN  
(mennesker som har opplevd mye/sterk utrygghet og fare)**

# Nervøs aktivering

LIMBISK  
SYSTEM

+



FRONTAL-  
LAPP

-

# EFFEKT AV STERKE/GJENTATTE TRAUMER:

- KRONISK FYRING OG OVERAKTIVITET I DET LIMBISKE SYSTEM
- **PÅVIRKER OG SENKER AKTIVITET I FRONTAL CORTEX**
- LIMBISK SYSTEM AKTIVERER IDEAKTIVERER OMRADER AV HJERNEN KNYTTET TIL FAREBEREDSKAP

## Effekt på hjernen (forts.)

- VARIG UTSKILLELSE AV STRESSHORMONER SOM CORTISOL PÅVIRKER FUNKSJONSNIVÅ FOR EKSEMPEL I CORPUS CALLOSUM OG HIPPOCAMPUS
- høy utskillelse av endogene opiater av betydning for funksjon og hjerneutvikling

# Dr. Daniel Amen ([www.brainplace.com](http://www.brainplace.com))

SPECT funn knyttet til Voldelig adferd hos barn og unge

1. **ENDRING I AKTIVITET I VENSTRE TEMPORAL LAPP:** område knyttet til aggressive tanker
2. **ØKT AKTIVITET I FREMRE GYRUS CINGULI (LIMBISK CORTEX)** område knyttet til egenskaper som:
  - kognitiv fleksibilitet
  - oppmerksomhetsskift
  - stå fast i en tanke
  - stå fast i en atferd
  - addictiv atferd
  - opposisjonell atferd



## Amen (forts.)

- 3. SENKET AKTIVITET I PREFRONTAL CORTEX - av betydning for:
  - oppmerksomhet
  - bedømmelse
  - impuls kontroll
  - organisering
  - "forward" tenkning
  - internal supervision

# perspektivskift

Fra

**Barn som KAN men ikke VIL**

Til

**Barn som VIL men ikke KAN**

# VOLDSPREGEDE BARN

- En oppvekst i **VOLD** (og/eller omsorgssvikt) preger barnet og barnets hjerne
- Barn fungerer ut fra sine hjerner
- Voldspregede barn viser **UTTRYKK** (atferdsproblemer, impulsivitet, konsentrasjonsvansker, lærevansker, uro, stressbarhet etc.) som er sårbare for en viss type diagnostisering – **ADHD!**
- **RITALIN** har også effekt på voldspregede barn (sentralstimulerende medikament som bl.a. øker aktivisering i synapsene i frontallappen) **PROZAC** senker limbisk aktivisering
- **NÅR MEDISINEN VIRKER BEKREFTES DIAGNOSEN!**

# Konklusjonen farger ”blikket”

8-årig gutt drept av sin stefar etter flere år med brutal fysisk vold

- En ”urolig” gutt
- ADHD som diagnose + medisinerings
- Alle senere ”tegn på vold” blir fortolket i forhold til diagnosen, når barnet får mer symptomer blir dette sett på som et resultat av feildosering av medisinen
- **Diagnosen skapte en BLINDHET for det som faktisk skjedde i barnets liv**

# familieperspektiv

Klarer vi å se den "skjulte" volden?



Hvordan skal vi arbeide når det er foreldrene som har skylden?

# Karakteristika ved traumatiserte barn

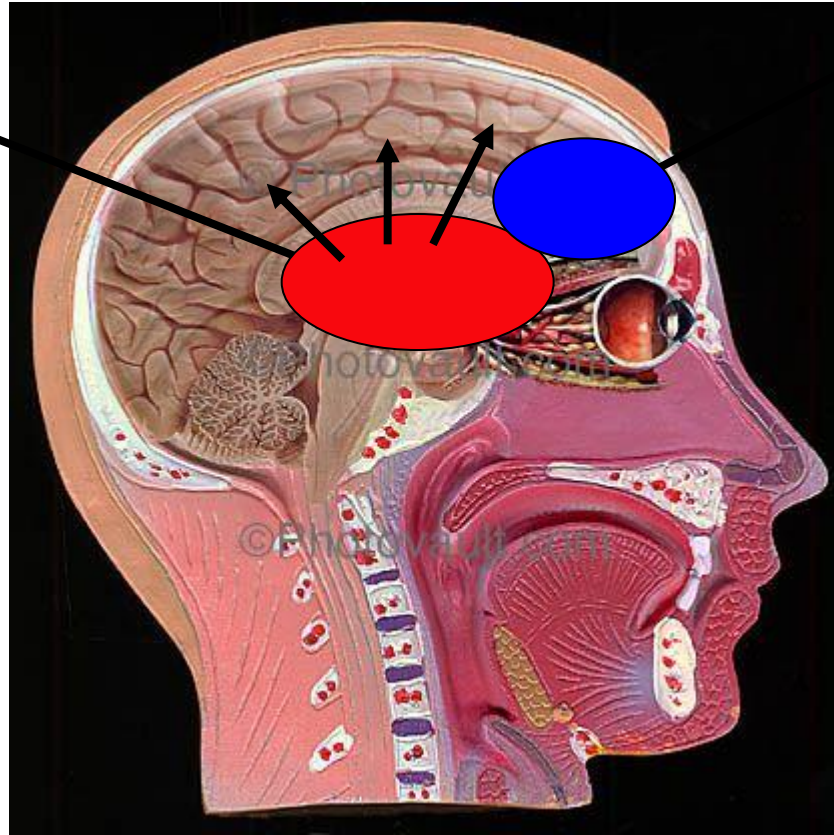
(Bruce Perry/Leonore Terr)

- 1. Dokumentert historie på vold** (den skjulte volden)
- 2. Økte symptomer ved "re-exposure" til trauma spesifikke stimuli**
- 3. Hyperarousal i det autonome nervesystem** (puls, blodtrykk, muskelspenning, fordøyelse, pupiler, oppmerksomhet osv.)

# Vi må endre barnehjerner

LIMBISK  
SYSTEM

+



FRONTAL-  
LAPP

-